

# Klinikejernes drift og årshjul

v/ statsautoriseret revisor,  
partner Morten K. Nielsen, PwC



## **Regnskab**

- Klinikformer
- Hvordan er regnskabet opbygget
- Forstå dit regnskab
- Driftsøkonomi i løbet af året

## **Skat**

- Introduktion til skatteteknik
- Kender du dine fradragsmuligheder?
- Udskudt skat og sammenhæng med løn og udbytte?
- Gennemgang af skattefordele ved forskellige virksomhedstyper
- Har du optimeret din skat?
- Skatteregler og overvejelser i forbindelse med fremtidigt salg af din virksomhed

## **Lovgivning**

## **Årshjul**



# Regnskab – lad os definere de forskellige klinikformer



## Klinikformer

- Soloklinik
- Kompagniskabsklinik (interessentskab)
- Samarbejdsklinik (praksisfællesskab)
- Selskabsform (anpartsselskab)



## Soloklinik

- Klinikejer er eneansvarlig for drift af klinik



## Kompagniskabsklinik (interessentskab)

- Drives af to eller flere kiropraktorer (selskaber)
- Fælles patientkartotek
- Fælles økonomi, lokaler, personale m.m.
- Kiropraktorerne hæfter personligt og solidarisk med hele deres formue for klinikgæld
- Kontraktforhold



## Samarbejds klinik (praksisfællesskab)

- Drives af to eller flere kiropraktorer
- Egne patientkartoteker, økonomi, regnskab og bogholderi
- Delvis fællesskab, typisk lokaler, personale, inventar
- Fællesomkostninger - særømkostninger
- Kontraktforhold



## Selskab – primært anpartsselskab

- Kan drives af en eller flere kiropraktorer
- Kiropraktoren har lønmodtagerstatus
- Begrænset hæftelse over for kreditorer
- Kontraktforhold
- Kapitalindskud
- Forbud mod lån til ejer (selskabsdeltager)
- Selskabslovgivning
- Årsregnskabsloven
- Revisionspligt?
- Mulighed for holdingselskab





# Regnskab - Hvordan er regnskabet opbygget

Hvad er grundlaget for regnskabet?

Transaktion > bilag > konto > balance > efterposteringer > regnskab

Hvad indeholder regnskabet

- Ledespåtegning
- Revisors erklæring
- Virksomhedsoplysninger
- Ledelsesberetning
- Resultatopgørelse
- Balance
- Noter
- Regnskabspraksis



## Resultatopgørelse

- Indtægter og udgifter

## Balance

- Aktiver og passiver > værdier, egenkapital og forpligtelser
- Aktiver – gæld = egenkapital
- Egenkapital er den regnskabsmæssige værdi af virksomhed



## Debet/kredit teori.....

- Indtægt = aktiv eller reduktion af forpligtelse
- Udgift = forpligtelse eller reduktion af aktiv



Men der er flere dokumenter end blot regnskabet...

Klinik i virksomhedsordning:

- Årsrapport/driftsregnskab
- Skatteregnskab
- Indkomst- og formueopgørelse

Klinik i selskabsform:

- Årsrapport
- Skattemæssige opgørelser
- Privat selvangivelse / indkomst- og formueopgørelse



# Regnskab - Forstå dit regnskab

## Case Peter Jensen

### Kiropraktor Peter Jensen ApS

Resultatopgørelse	t.kr.	Balance	t.kr.
Omsætning	5.500	Klinikejendom	3.000
Vareforbrug	-100	Driftsmidler og inventar	1.000
Lokaleomkostninger	-400	Varelager	50
Salgsomkostninger	-100	Tilgodehavender	450
Bildrift, Peter Jensens bil	-150	Bankkonti	<u>2.000</u>
Øvrige administrationsomkostninger	-500	Aktiver	<u>6.500</u>
Lønninger	-3.200	Egenkapital	<u>4.000</u>
Lønsumsafgift	<u>-150</u>	Udskudt skat	<u>200</u>
	900	Prioritetsgæld	1.500
Afskrivninger	-200	Kreditorer og anden gæld	<u>800</u>
Renter	<u>0</u>	Gæld i alt	<u>2.300</u>
Resultat før skat	700	Passiver	<u>6.500</u>
Selskabsskat	<u>-154</u>		
Årets resultat	<u>546</u>		



### Peter Jensen privat

Indkomstopgørelse	t.kr	Formueopgørelse	t.kr
Løn	500	Privat ejendom	2.500
Fri bil	50	Anpart i Kiropraktor Peter Jensen ApS	4.000
	<u>550</u>	Bankkonti	200
AM-bidrag	-44	Prioritetsgæld	<u>-2.200</u>
	<u>506</u>	Privat formue	<u>4.500</u>
Renteudgifter	<u>-80</u>	Udskudt skat aktier	<u>1.500</u>
Fradrag	<u>-27</u>	Pensionsdepot	<u>1.000</u>
Skattepligtig indkomst	<u>399</u>		
Udbytte, Kiropraktor Peter Jensen ApS	<u>100</u>		
Samlet indkomst	<u>499</u>		

Hvor meget tjener Peter Jensen på sin kiropraktorvirksomhed?

Hvad udgør Peter Jensens samlede formue?



### Resultat af kiropraktorvirksomhed

	t.kr
Resultat før skat	700
Tbf. bildrift	150
Tbf. løn Peter Jensen	500
	<u>1.350</u>

### Samlet formue efter skat:

	t.kr
Privat formue	4.500
Udskudt skat aktier	-1.500
Pensionsdepot	1.000
Udskudt skat pension	-500
	<u>3.500</u>



## *Hvordan læses et regnskab?*

Ikke altid sammenligneligt!

- Enkeltmandsklinik
- I/S
- ApS
- Ikke driftsrelevante omkostninger
- Private forhold





## Gennemgang af regnskab med revisor

- Indtjening sammenlignet med budget/sidste år/andre virksomheder
- De enkelte omkostninger sammenlignet med budget/sidste år/andre virksomheder
- Aktuelle formue og stigning eller fald heri
- Ikke blot højtlesning af alle tallene
- Spørg hvis tvivl!



# Regnskab - Driftsøkonomi i løbet af året

Regnskabspligt  
Bogføring



Driftsøkonomisk tankegang

Indtægter vs. omkostninger

Hvad påvirker indtægter

- Antal patienter
- Ansatte behandlere
- Hvilke ydelser opkræves

Hvad påvirker omkostninger

- Udnyttelse/effektivitet, timer, m<sup>2</sup> etc.
- Lønninger
- Forhandling



## *Nøgletal*

Relevante nøgletal bl.a.:

- Omkostninger i %
- Omsætning/ejer
- Omsætning/behandler
- Omsætning/patient
- Resultat/ejer
- Resultat/ejerkontakttime



## *Budget for klinik*

### **Forskellige budgetter til forskellige formål**

- Etableringsbudget ved køb
- Detaljeret budget
  - Resultat
  - Balance
  - Likviditet
- Relevante nøgletal til daglig styring af klinik



## Skal en klinik have et budget?

JA, ellers styres virksomheden i blinde, men overvej:

- Hvilken form skal budgettet have
- En begrundet forventning ud fra tidligere år er også et budget



## Opfølgning løbende

- Løbende rapportering
- Omfang af løbende rapportering
- Sammenligning med budget
- Sammenligning med forrige år
- Sammenligning med andre



# Skat - Introduktion til skatteteknik





- Årsrapport aflægges efter årsregnskabsloven
- Skatteregnskab/selvangivelse aflægges efter skattelovgivningen
  
- Den skattepligtige indkomst udgøres af klinikkens indtægter med fradrag af fradragsberettigede udgifter
- Skat beregnes af den skattepligtige indkomst

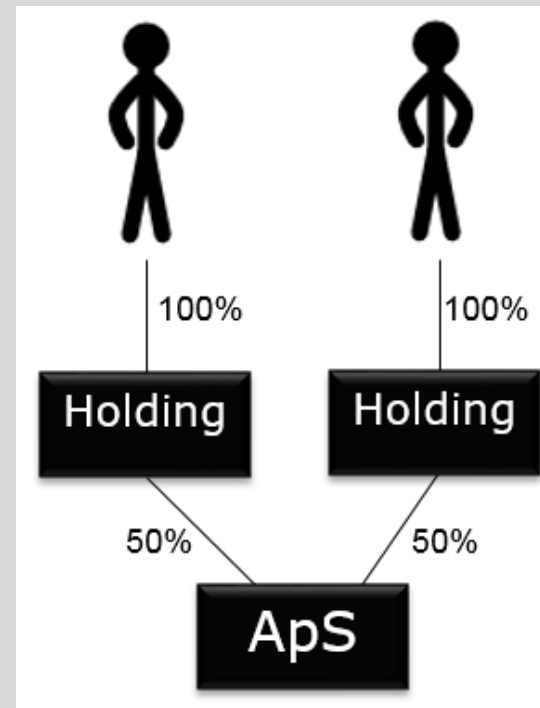
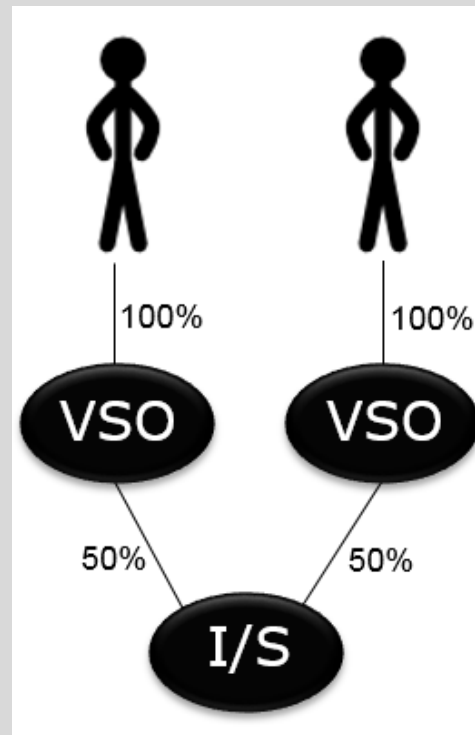
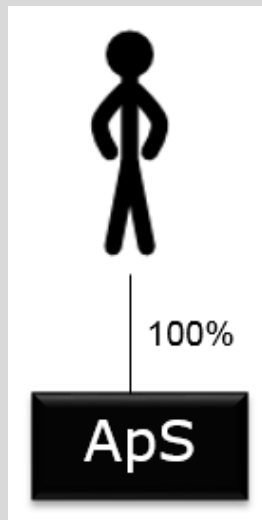


Forskudsopgørelse vs. sluskat

A-skat vs. B-skat



# Hvem er den skattepligtige?



Hvad er værdien af et fradrag?



# Pas på restskatter!

## Personlig virksomhed:

- Fra A-skattebetaler til B-skattebetaler
- Risiko for restskat ved ændret forventet resultat

## Selskab:

- Ændrede indkomstforhold med renteudgifter og udbytte
- Ændret løn, der optimeres til topskattegrænsen



# Skat - Kender du dine fradragsmuligheder?

Grundregel i Statsskatteloven af 1922: udgifter til at erhverve, sikre og vedligeholde indkomsten kan trækkes fra

Sund fornuft



## Investeringer og afskrivninger

- Saldoafskrivninger driftsmidler
- Lineær afskrivning indretning af lejede lokaler
- Ingen afskrivning ejendom
- Småanskaffelser < 12.900 (2016) og software

Pas på ved vurdering af vedligeholdelse i forhold til nyinvestering



# Fri bil

## Fri bil

- Kiropraktoren beskattes med et fast årligt beløb
- Virksomheden afholder alle udgifter og kan afskrive på bilen

## Splitleasing/deleleasing

- Oftest ikke fordelagtigt for kiropraktorer da få erhvervskilometer

## Leasing

- Ofte lave beskatningsgrundlag





# Fri bil - Kan det betale sig?

- Vejledende beregning [www.pwc.dk/firmabil](http://www.pwc.dk/firmabil)

Bilens værdi kr.	Årlig erhvervs-mæssig kørsel km	Årlig privat kørsel km							
		0	5.000	10.000	15.000	20.000	25.000	30.000	35.000
300.000	0	-	Egen bil	Egen bil	Firmabil	Firmabil	Firmabil	Firmabil	Firmabil
	5.000	Egen bil	Egen bil	Egen bil	Egen bil	Neutral	Firmabil	Firmabil	Firmabil
	10.000	Egen bil	Egen bil	Egen bil	Egen bil	Egen bil	Neutral	Neutral	Firmabil
	15.000	Egen bil	Egen bil	Egen bil	Egen bil	Egen bil	Egen bil	Neutral	Firmabil
	20.000	Egen bil	Egen bil	Egen bil	Egen bil	Egen bil	Egen bil	Egen bil	Egen bil
	25.000	Egen bil	Egen bil	Egen bil	Egen bil	Egen bil	Egen bil	Egen bil	Neutral
	30.000	Egen bil	Egen bil	Egen bil	Egen bil	Egen bil	Egen bil	Egen bil	Egen bil
	35.000	Egen bil	Egen bil	Egen bil	Egen bil	Egen bil	Egen bil	Egen bil	Egen bil
500.000	0	-	Egen bil	Egen bil	Neutral	Firmabil	Firmabil	Firmabil	Firmabil
	5.000	Egen bil	Egen bil	Egen bil	Egen bil	Neutral	Firmabil	Firmabil	Firmabil
	10.000	Egen bil	Egen bil	Egen bil	Egen bil	Egen bil	Neutral	Neutral	Firmabil
	15.000	Egen bil	Egen bil	Egen bil	Egen bil	Egen bil	Egen bil	Neutral	Firmabil
	20.000	Egen bil	Egen bil	Egen bil	Egen bil	Egen bil	Egen bil	Egen bil	Neutral
	25.000	Egen bil	Egen bil	Egen bil	Egen bil	Egen bil	Egen bil	Egen bil	Neutral
	30.000	Egen bil	Egen bil	Egen bil	Egen bil	Egen bil	Egen bil	Egen bil	Neutral
	35.000	Egen bil	Egen bil	Egen bil	Egen bil	Egen bil	Egen bil	Egen bil	Neutral

## Fri telefon og internetadgang

- 2.700 / år
- Rabat 25%, hvis ægtefælle også har fri telefon

Computer til brug for arbejdet er skattefri



# Skat - Udskudt skat og sammenhæng med løn og udbytte?

Hvad er udskudt skat?

I selskabsregnskab

- Afvigelser mellem regnskabs- og skattemæssige regler

MEN også meget relevant

- Opsparet i VSO
- Opsparet i selskab
- Pensionsordninger



# Udskudt skat – hvordan hænger det sammen?

## Eksempel selskab

Overskud på 100.000 kr. beskatning

1. Spares op i selskab, skat 22%, dvs. resterer i selskab 78.000 kr.
2. Udbetales som løn til kiropraktor, skat op til 57%, udbetales efter skat 43.000 kr.

Ved efterfølgende udbetaling af de 78.000 kr. som udbytte betales op til 42% i skat, hermed resterer 44.460 kr. efter skat

Den udskudte skat udgør de 33.540 kr., der først betales på det senere tidspunkt, hvor udbyttet hæves.



# Udskudt skat – hvordan hænger det sammen?

## Eksempel VSO

Overskud på 100.000 kr. beskatning

1. Spares op i VSO, skat 22%, dvs. resterer i VSO 78.000 kr.
2. Hæves til kiropraktor, skat op til 57%, udbetales efter skat 43.000 kr.

Ved hævning efterfølgende år til privat, skat op til 57% - allerede betalt 22% = 35.000, udbetales efter skat 43.000 kr.

Den udskudte skat udgør de 35.000 kr., der først betales på det senere tidspunkt, hvor beløbet hæves.



# Skat - Gennemgang af skattefordele ved forskellige virksomhedstyper

## Klinikformer – Skatteforhold

Personlig virksomhed:

- Virksomhedens overskud beskattes hos ejeren som personlig indkomst
- Alternativt indgå i VSO eller i KAO
- VSO – flere muligheder
  - Opsparing i virksomhed til lavere beskatning, 22%
  - Fradragsværdi af renteudgifter
  - Ved ophør – genbeskatning af opsparet overskud
  - Pension - investeringsmuligheder
  - Meget teknik – volapyk



# Klinikformer – Skatteforhold

## Selskab:

- Selvstændigt skattesubjekt
- Ved salg af klinik ingen tvungen likvidation af selskab
- Overskud beskattes proportionalt med 22%
- Indehaver er lønmodtager
- Klar opdeling mellem virksomhed og personlig økonomi
- Ingen privat restskat!
- Udbytte begrænser ikke adgang til børnepenge
- Pension – friere investeringsmuligheder



# Klinikformer – Skatteforhold

## Holdingselskab:

- Udbytte fra driftsselskab skattefrit (ejerandel min. 10%)
- Ved flere ejere kan ske individuel opsparing i egne holdingselskaber





# Skat - Har du optimeret din skat?

Løn topskattegrænse 467.300 kr. (2016)

Udbytte, progressionsgrænser 50.600 / 101.200 kr.  
(2016)

Hævninger i VSO vs. topskattegrænse

Overskydende likviditet opspares i selskab, VSO  
eller pensionsordninger



## Pensioner

- Indbetalinger til pensioner giver fradrag nu
- Udbetalinger fra pensionsordninger er skattepligtige
- Overblik / seniorbudget



# Skat - Skatteregler og overvejelser i forbindelse med fremtidigt salg af din virksomhed



# Skat - Skatteregler og overvejelser i forbindelse med fremtidigt salg af din virksomhed

Husk altid, at klinikken skal være salgsklar

- I dagligdagen
- Inden salg

Hvad ser en køber på

- Omsætningens størrelse
- Omsætning pr. patient
- Beliggenhed/geografi
- Er klinikken veldrevet
- Indtjening nu og potentiale
- Konkurrence
- Hvad er der handlet til
- Hænger det økonomisk sammen for køber / tilbagebetalingsprognose



# Eksempel på købers indledende regnestykke

## Eksempel på indledende tilbagebetalingsprognose ved køb af klinik

	t.kr.
Resultat før afskrivninger og renter seneste år	1150
Korrektioner:	
Egne omkostninger	-25
Løn ægtefælle sælger tilbageført	100
Forventet årligt resultat før afskrivninger og renter	<u>1225</u>
Lønbehov køber før skat 50 t.kr./måned	-540
	<u>685 PMT</u>
Køb goodwill	2000
Køb inventar	200
Etableringsomk. advokat og revisor	<u>50</u>
	<u>2250 PV</u>
Lånerente	5,0% I%YR
Tilbagebetalingsperiode i år	<u><u>3,7 N</u></u>



Salg af anparter via holdingselskab, gevinst er skattefri

Salg af goodwill, gevinst er skattepligtig

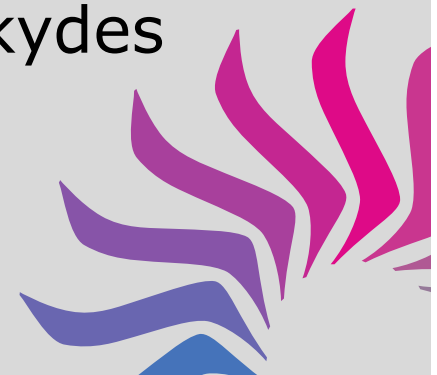
MEN køber har modstridende interesser



## Etablering af holdingselskab eller forberedelse af VSO til salget

### Salg af klinik i selskabsform

- Hvis intet holdingselskab sker der afståelsesbeskatning ved salg af anparter i klinik
- Hvis intet holdingselskab og aktivitet sælges ud af selskab sker der alene selskabsbeskatning af avancer
- Med holdingselskab kan beskatning udskydes



## Salg af klinik i virksomhedsordning

- Hvis der opretholdes erhvervsmæssig virksomhed efter salget:
  - Avance ved salg beskattes alene med 22%
  - Skat af opsparet overskud udskydes yderligere





Vær opmærksom på samspil med folkepensionsreglerne, hvis virksomhed gennem holdingselskab eller VSO opretholdes.

### Ophørspension

- Alderskrav 55 år
- Minimum virksomhed i 10 år ud af de seneste 15 år
- Livrente eller ratepension
- Maksimalt 2.625.800 kr. (2016)



# Lovgivning



# Lovgivning praksisdrift

- Bekendtgørelse om kiropraktorvirksomhed
- Autorisationsloven
- Markedsføringsloven
- Røntgenloven
- Journalføringsloven



# Lovgivning som arbejdsgiver

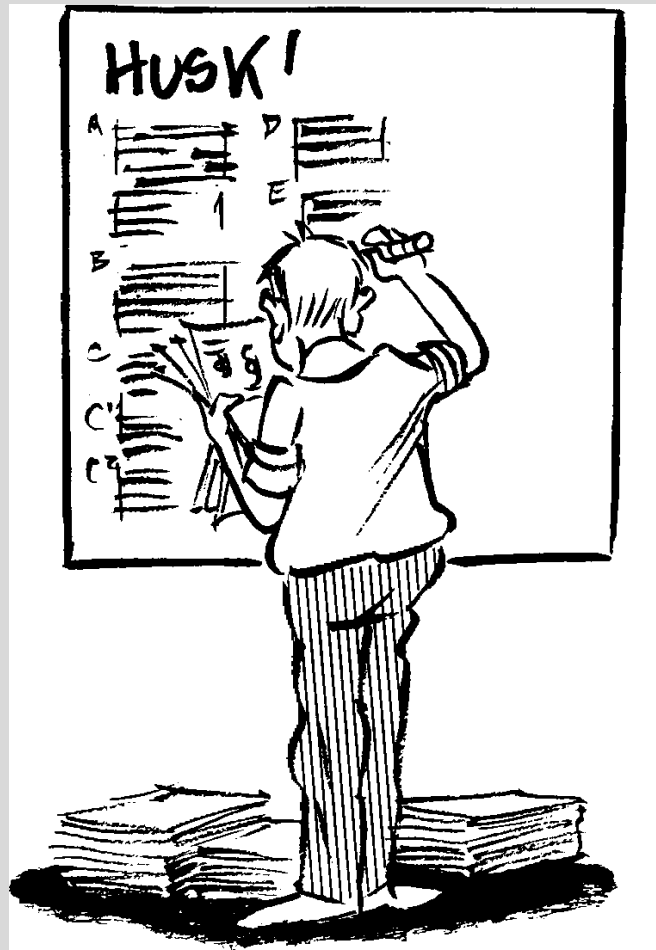
- Funktionærloven
- Ansættelsesbevisloven
- Ligebehandlingsloven
- Forskelsbehandlingsloven
- Ferieloven
- Sygedagpengeloven
- Arbejdsmiljøloven
- Eventuelt HK-overenskomsten mellem DKF og HK/Privat



# Forsikringsforhold

- Relevante forsikringer
- Erhvervsansvarsforsikring
- Produktansvarsforsikring
- Sundhedsforsikring
- Egne forsikringer
- Ejendomsforsikring – selve klinikken

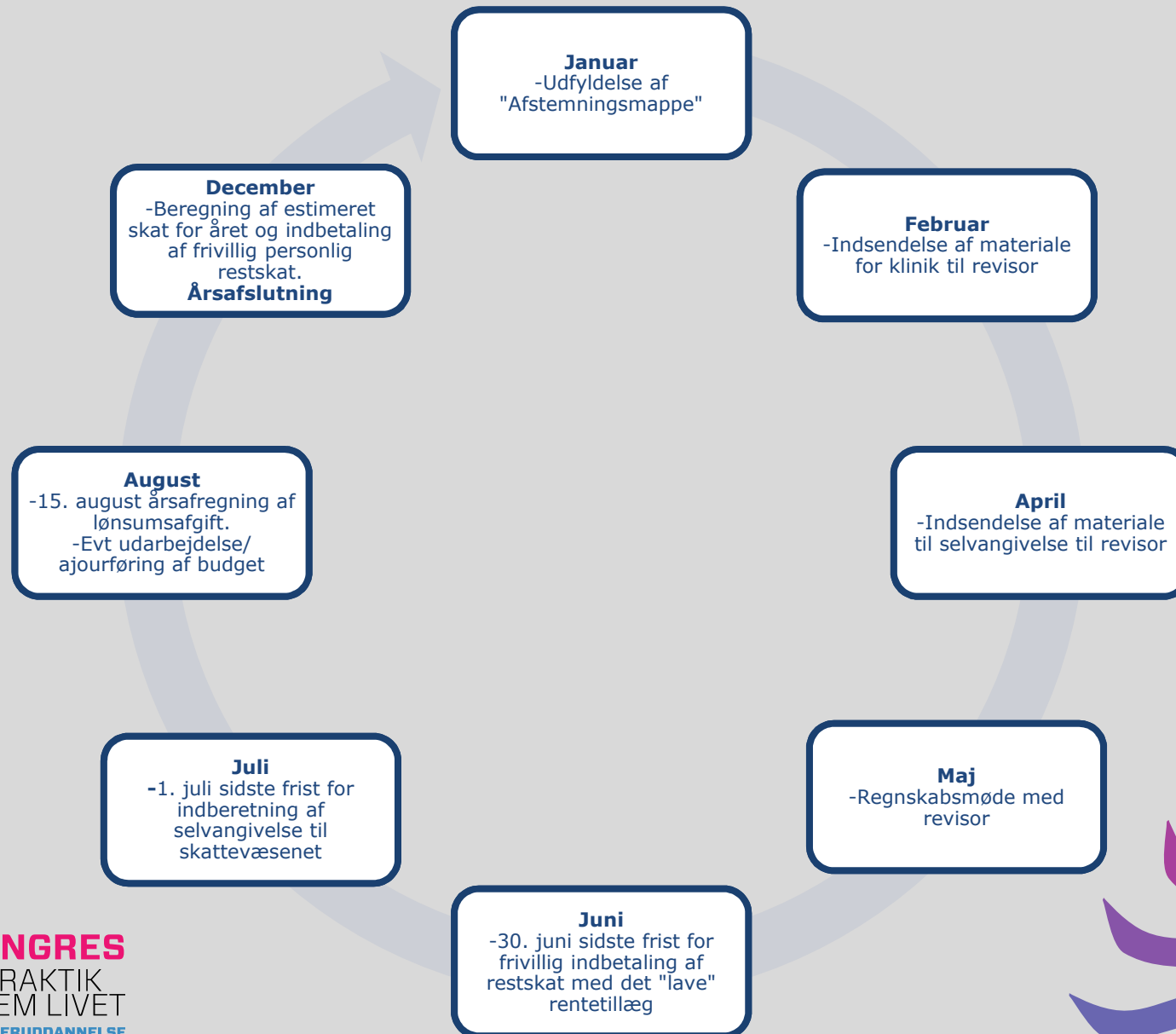




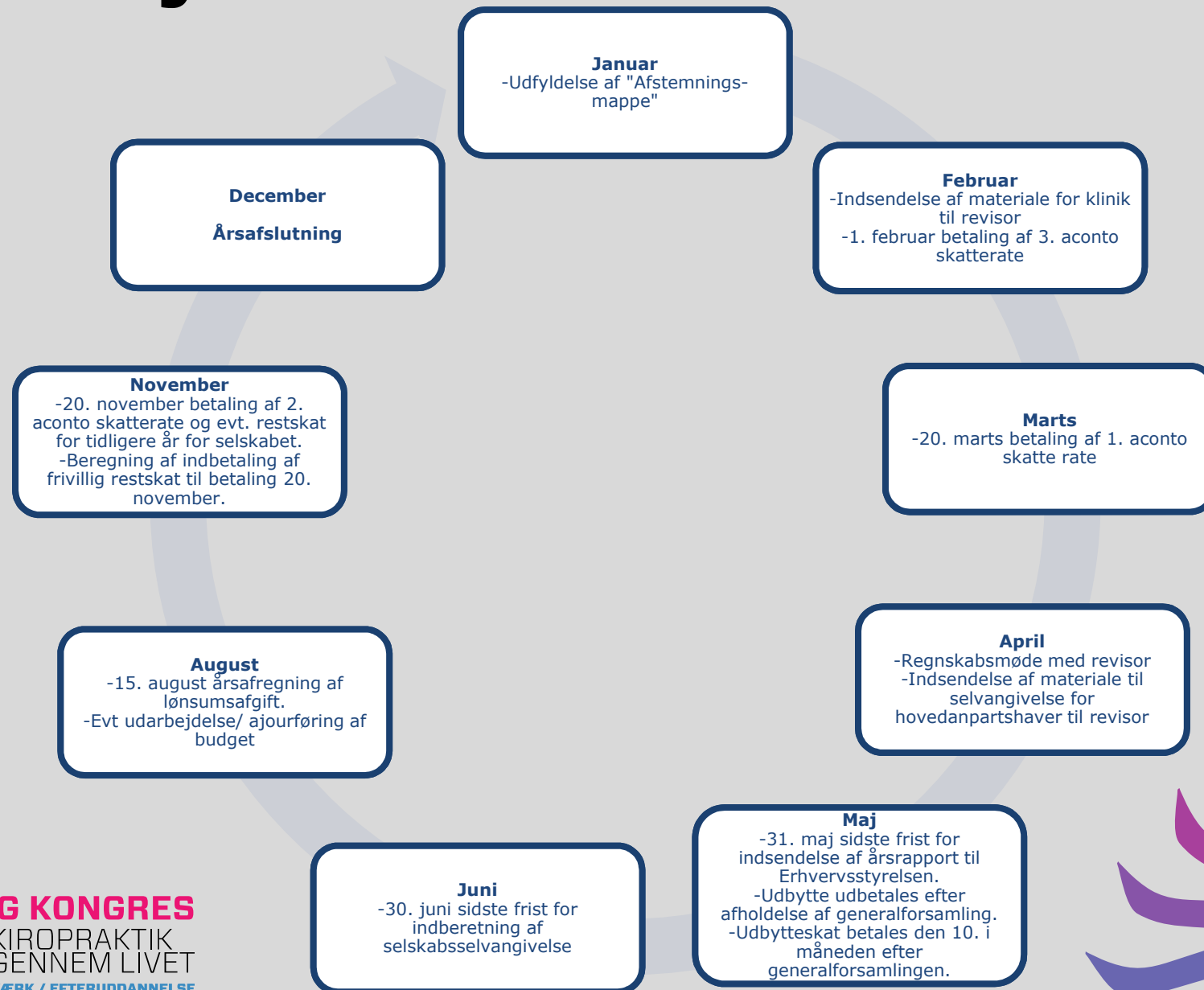
**FAGLIG KONGRES**  
2016 KIROPRAKTIK  
GENNEM LIVET  
VIDEN / NETVÆRK / EFTERUDDANNELSE



# Årshjul – Personligt ejet klinik



# Årshjul – Klinik i selskabsform





# Spørgsmål



# Kontakt



Morten K. Nielsen

Tlf.: 55 75 86 18 / 23 21 14 49

[mkn@pwc.dk](mailto:mkn@pwc.dk)

